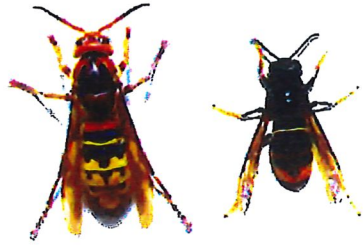


COMMENT LE RECONNAITRE ?

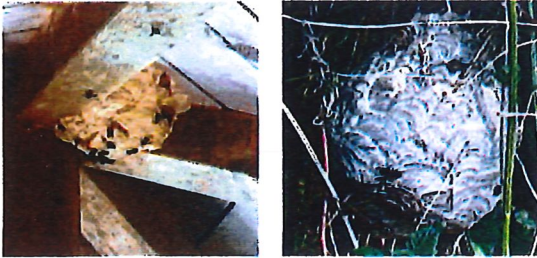


Frelon commun
(jusqu'à 4 cm)

Frelon asiatique
(jusqu'à 3 cm)

COMMENT RECONNAITRE LES NIDS PRIMAIRES ?

Forme plutôt ronde, jusqu'à la taille d'un ballon de foot,
Emplacement dans buissons, garage, couvert, etc.
Aller-retour d'insectes à un point fixe



COMMENT RECONNAITRE LES NIDS SECONDAIRES ?

Forme de poire, peut atteindre le diamètre de 80 cm,
Localisation dans canopée des arbres à > 20m de hauteur
Aller-retour d'insectes à un point fixe



COMMENT SE PROTEGER ?

Ne pas s'approcher d'un nid actif
Se tenir à distance minimale de 15 mètres du nid
Sensibiliser les enfants
Inspecter périodiquement son environnement
Annoncer sur www.frelonasiatique.ch

COMMENT REAGIR LORS D'UNE ATTAQUE ?

Rester calme
Eviter les mouvements brusques
S'éloigner rapidement le plus loin possible du nid
Ne pas rester groupés

QUE FAIRE APRES UNE ATTAQUE ?

Se mettre au repos
Si la piqûre a eu lieu sur la main, retirer montre, bagues et bracelets
Nettoyer la plaie à l'eau savonneuse
Appeler le 144 à la suite d'une attaque massive ou présence de tout symptôme évoquant un choc allergique (difficulté à respirer, démangeaisons, gonflement du visage, malaise, nausées,...).

Annonces sur www.frelonasiatique.ch

Autres informations :
www.abeilles.ch
www.apiculture.ch

Nos remerciements vont à toutes les personnes qui ont contribué à la réalisation de ce dépliant.
2023_08_27_v3_fva_voellinger.q
www.apiculture.ch



LE FRELON ASIATIQUE

Nous avons besoin de votre aide !



Unil
UNIL | Université de Lausanne

Fédération Vaudoise des
Sociétés d'Apiculture
Task Force UNI Lausanne



Que faire en cas d'observation ?

Annonces sur www.frelonasiatique.ch

Merci de votre collaboration !

