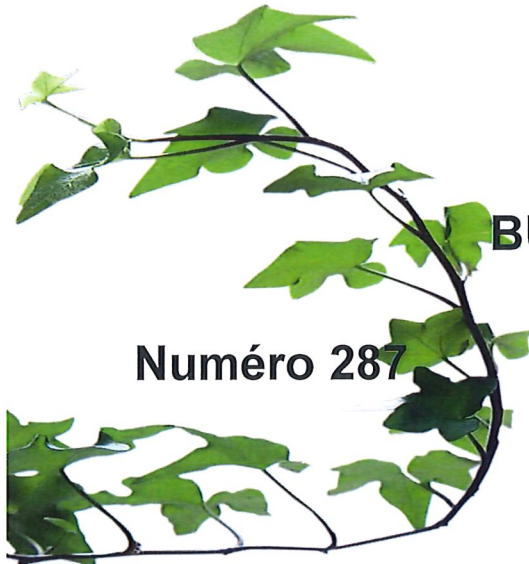




TREYCOVAGNES
Tél. 024 445 46 70
greffe@treycovagnes.ch



Numéro 287

BULLETIN COMMUNAL

Février 2024

Tondeuses et travaux bruyants

Les beaux jours reviennent ainsi que les travaux extérieurs...

Comme chaque début d'année, il nous paraît opportun de rappeler la teneur de l'art. 39 du Règlement de police de notre commune, à savoir :

« L'usage des tondeuses à gazon et engins similaires (tronçonneuses, scies circulaires, meules etc.) est interdit entre 12h00 et 13h00, ainsi qu'à partir de 20h00 jusqu'à 07h00. Cette interdiction court également du samedi, dès 18h00, au lundi à 07h00. La municipalité peut autoriser de travailler entre 12h00 et 13h00 sur demande pour une durée déterminée. ».

Nous remercions d'ores et déjà les utilisateurs concernés de bien vouloir respecter les horaires ci-dessus.

Collège Le Point d'Eau - Chamblon

Pour sécuriser l'environnement des enfants qui se rendent à l'école, la municipalité de Chamblon a mis en place une limitation de la vitesse à 30 km/h tant au village qu'aux abords du collège du Point d'Eau.

Afin que les mesures prises déploient leur efficacité, les autorités de la commune de Chamblon remercient tous les usagers pour l'attention et le respect qu'ils apporteront à celles-ci.

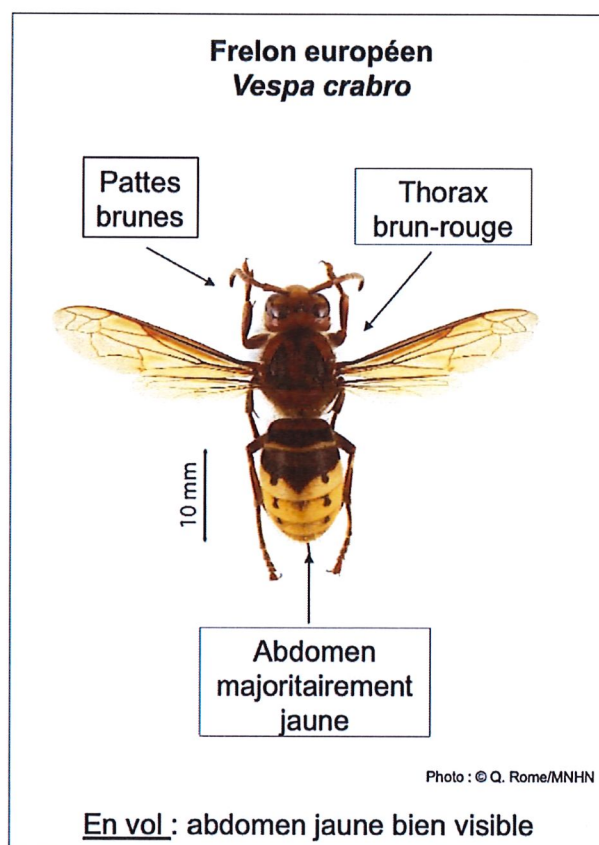
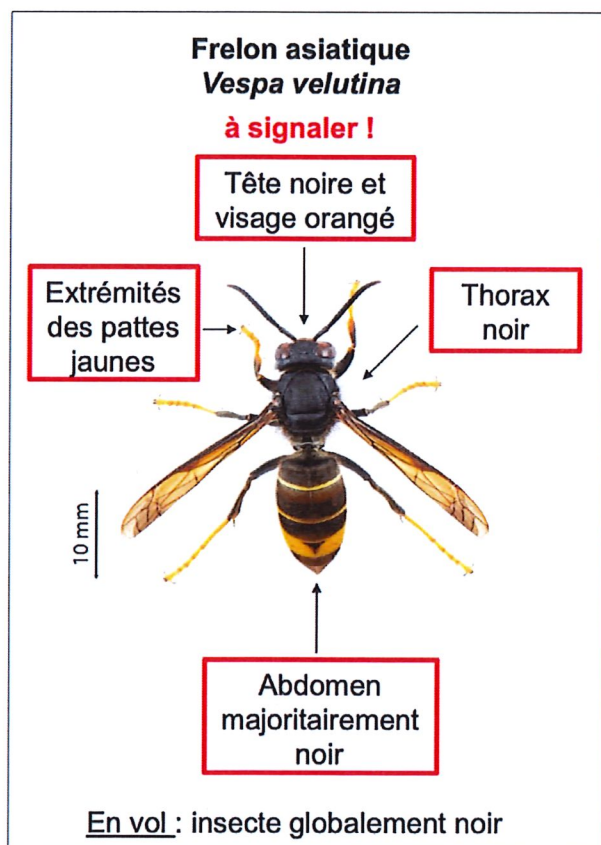
Lutte contre les chardons et cirses

Le chardon des champs, le cirse laineux et le cirse vulgaire comptent parmi les plantes nuisibles à l'agriculture et sont soumises à lutte obligatoire sur le territoire cantonal.

Pour vous aider à reconnaître les espèces nuisibles des espèces protégées, nous vous remettons en encart des fiches illustrées.

Frelon asiatique

Dans le cadre de la lutte contre le frelon asiatique grand prédateur d'abeilles, nous vous encourageons à annoncer les observations que vous auriez pu faire de cet hyménoptère sur www.frelonasiatique.ch.



POURQUOI EST-CE UN PROBLÈME ?

Originaire d'Asie, le frelon asiatique est arrivé en Europe en 2004 du côté de Bordeaux (F). Il a entamé une invasion à travers la France et est arrivé en Suisse en 2022 par les portes du Jura et de Genève.

Cette espèce se nourrit principalement d'abeilles mellifères et d'autres insectes locaux et pollinisateurs sauvages.

Par effet de cascade, cela aura bien évidemment un impact certain sur l'agriculture par une diminution de la pollinisation, d'où l'importance de signaler toute observation.

Les frelons asiatiques, tout comme les abeilles, les guêpes, ou le frelon européen (commun) possèdent un dard qu'ils utilisent en tant que forme de défense. Ils peuvent se montrer agressifs s'ils se sentent menacés. Ne vous approchez pas d'un nid actif, restez à 15 mètres et sensibilisez les enfants.

COMMENT REAGIR LORS D'UNE PIQÛRE ?

- Rester calme
- Eviter les mouvements brusques
- S'éloigner rapidement le plus loin possible du nid
- Ne pas rester groupés

QUE FAIRE APRÈS UNE PIQÛRE ?

- Se mettre au repos
- Si la piqûre a eu lieu sur la main, retirer montre, bagues et bracelets
- Nettoyer la plaie à l'eau savonneuse
- Appeler le 144 à la suite d'une attaque massive ou présence de tout symptôme évoquant un choc allergique (difficulté à respirer, gonflement du visage, démangeaisons, malaise,...).

QUE FAIRE EN CAS D'OBSERVATION ?

1. Faites une photo
2. Annoncez sur www.frelonasiatique.ch



STOP AU

FRELON

ASIATIQUE

Luttons ensemble
pour préserver la
biodiversité vaudoise

Grâce à votre annonce, la task force pourra valider la présence de frelons asiatiques et prendre les mesures nécessaires, idéalement la destruction du nid.

Merci de votre collaboration

Autres informations :
www.abeilles.ch
www.apiculture.ch




UNIL | Université de Lausanne

Nos remerciements vont à toutes les personnes qui ont contribué à la réalisation de ce dépliant.
2023_09_20_v5_fva_voellinger.q
www.apiculture.ch

COMMENT LE RECONNAITRE ?



Frelon commun
(jusqu'à 4 cm)



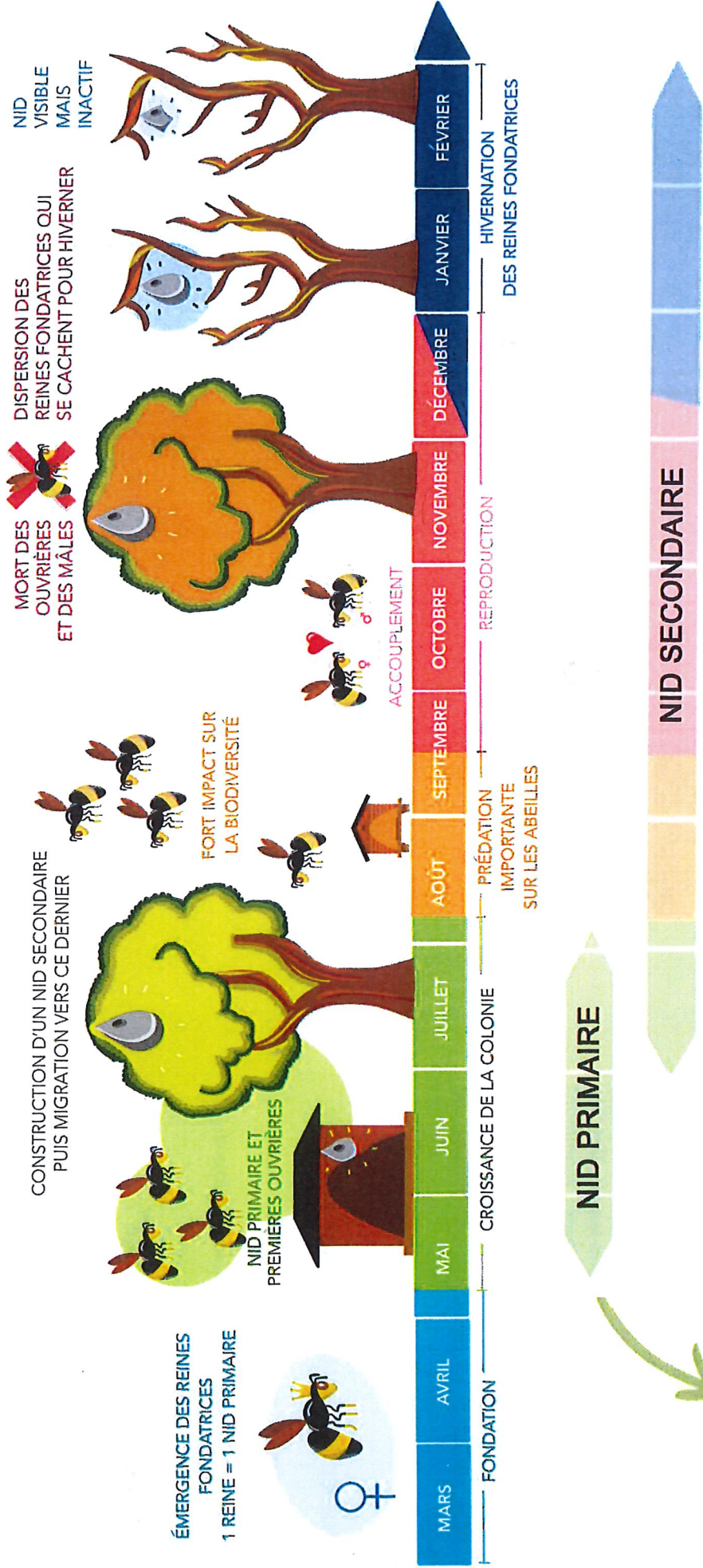
Frelon asiatique
(jusqu'à 3 cm)




UNIL | Université de Lausanne

Fédération Vaudoise des
Sociétés d'Apiculture
Task Force UNI Lausanne

CYCLE DE VIE DU FRELON ASIATIQUE (VESPA VELUTINA)



COMMENT RECONNAITRE LES NIDS PRIMAIRES ?

Forme plutôt ronde, jusqu'à la taille d'un ballon de foot
Emplacement dans buissons, garage, couvert, etc.
Généralement facilement accessible pour la destruction



COMMENT RECONNAITRE LES NIDS SECONDAIRES ?

Forme de poire, peut atteindre le diamètre de 80 cm
Localisation dans canopée des arbres à > 20m de hauteur
Un nid secondaire peut contenir des milliers d'individus !

Infographie fortement inspirée de celle publiée par la direction régionale de l'alimentation, de l'agriculture et de la forêt du Centre-Val de Loire (F). Merci